

RF 26 564/02.03

remplace 11.02

**Réducteur de pression
à action directe
type DR 6 DP**

calibre 6

série 5X

pression de service maximale : 315 bar

débit maximal : 60 L/min



H5561

type DR 6 DP2-5X/...YM...

Table des matières

titre	page
Caractéristiques spécifiques	1
Codification	1
Versions préférentielles	2
Fonctionnement, coupe, symboles	2
Caractéristiques techniques	3
Courbes caractéristiques	3
Cotes d'encombrement	4

Caractéristiques spécifiques

- pour montage sur plaque :
impact de raccordement selon DIN 24 340 forme A,
ISO 4401 et CETOP-RP 121 H,
embases de distribution selon notice RF 45 052
(à commander séparément)
- 5 niveaux de pression
- 4 organes de réglage :
 - sélecteur
 - tige filetée à six pans avec capuchon
 - sélecteur gradué verrouillable
 - sélecteur gradué
- clapet de non-retour au choix

Codification

DR 6 DP	-5X/	Y		*
réducteur de pression à action directe cal. 6				autres indications en clair
organe de réglage				sans dés. = joints NBR
sélecteur = 1				V = joints FKM
tige filetée à six pans avec capuchon = 2				(autres types de joints sur demande)
sélecteur gradué verrouillable ¹⁾ = 3				⚠ Attention !
sélecteur gradué = 7				Vérifier la compatibilité des joints avec le fluide hydraulique utilisé.
série 50 à 59 = 5X				sans dés. = avec clapet de non-retour
(50 à 59 : cotes de montage et de raccordement identiques)				M = sans clapet de non-retour
pression secondaire max. 25 bar = 25				Y = alimentation interne de l'huile de commande
pression secondaire max. 75 bar = 75				retour externe de l'huile de drainage
pression secondaire max. 150 bar = 150				
pression secondaire max. 210 bar = 210				
pression secondaire max. 315 bar ²⁾ = 315				

**Versions préférentielles (voir page 2)
rapidement disponibles.**

¹⁾ clé de type H, référence **R900008158**, faisant partie de la livraison

²⁾ uniquement avec organe de réglage "2" et sans clapet de non-retour



© 2003

by Bosch Rexroth AG, Industrial Hydraulics, D-97813 Lohr am Main

Tous droits réservés. Sous aucune forme que ce soit et sans accord préalable de Bosch Rexroth AG, Industrial Hydraulics, aucune partie de la présente notice ne doit être reproduite ni, au moyen de systèmes électroniques, stockée, modifiée, diffusée ou photocopiée. Toute action contrevenante expose à une action en dommages-intérêts.

Versions préférentielles (rapidement disponibles)

type	référence
DR 6 DP2-5X/25Y	R000465254
DR 6 DP2-5X/25YM	R000472470
DR 6 DP2-5X/75Y	R000413241
DR 6 DP2-5X/75YM	R000450964

type	référence
DR 6 DP2-5X/150Y	R000413242
DR 6 DP2-5X/150YM	R000472020
DR 6 DP2-5X/210Y	R000413243
DR 6 DP2-5X/210YM	R000455316

Pour les autres versions préférentielles et les appareils standards, voir tarif standard (EPS).

Fonctionnement, coupe, symbole

La valve de type DR 6 DP est un réducteur de pression à action directe en version à 3 voies, c'est-à-dire avec protection contre les dépassements de pression du circuit secondaire. Elle sert à réduire la pression d'un système. Le réglage de la pression secondaire se fait avec l'organe de réglage (4).

En position initiale, la valve est ouverte et le fluide hydraulique peut s'écouler librement du conduit P vers le conduit A. La pression dans le conduit A agit simultanément par la conduite de commande (6) sur la face du tiroir à l'encontre du ressort de compression (3). Si la pression dans le conduit A dépasse la valeur de tarage du ressort de compression (3), le tiroir de commande (2) se met en position de réglage et maintient la pression de réglage dans le conduit A à une valeur constante.

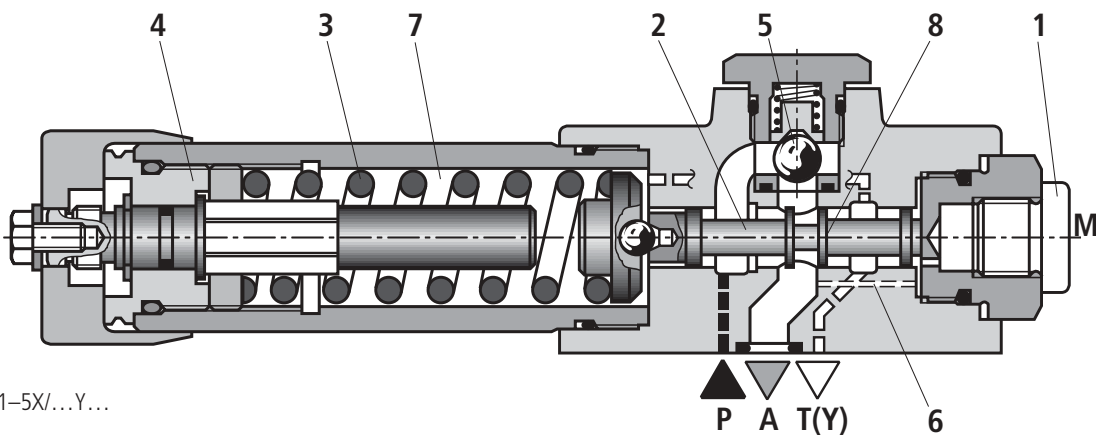
Signal et huile de commande viennent en interne par la conduite de commande (6) du conduit A.

Si la pression dans le conduit A continue à augmenter sous l'effet de forces externes agissant sur le récepteur, le tiroir de commande (2) continue à se déplacer à l'encontre du ressort de compression (3), ce qui a pour effet de mettre le conduit A en liaison avec le réservoir par l'arête de commande (8) du tiroir de commande (2). Le fluide hydraulique s'écoule alors vers le réservoir jusqu'à ce que la pression ne puisse plus augmenter.

Le retour de l'huile de drainage du logement de ressort (7) se fait toujours en externe par le conduit T (Y).

Pour assurer un libre retour du conduit A vers le conduit P, on peut monter, au choix, un clapet de non-retour (5).

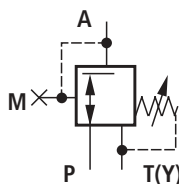
Un raccord manométrique (1) permet le contrôle de la pression secondaire.



type DR 6 DP1-5X/...Y...

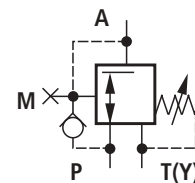
version "YM"

alimentation interne de l'huile de commande, retour externe de l'huile de drainage sans clapet de non-retour



version "Y"

alimentation interne de l'huile de commande, retour externe de l'huile de drainage avec clapet de non-retour



Caractéristiques techniques (Pour toute utilisation en dehors de ces caractéristiques, nous consulter.)

générales			
position de montage			indifférente
plage de température ambiante	°C		- 30 à + 80 avec joints NBR
			- 20 à + 80 avec joints FKM
masse	kg		1,2
hydrauliques			
pression de service max.	orifice P	bar	315
pression secondaire max.	orifice A	bar	25, 75, 150, 210, 315
contre-pression max.	orifice T (Y)	bar	160
débit max.		L/min	60
fluide hydraulique	huile minérale (HL, HLP) selon DIN 51 524 ¹⁾ ; fluides rapidement biodégradables selon VDMA 24 568 (voir également RF 90 221) ; HETG (huile de colza) ¹⁾ ; HEPG (polyglycols) ²⁾ ; HEES (esters synthétiques) ²⁾ ; autres fluides sur demande		
classe de pureté selon code ISO	degré maximal de pollution admissible du fluide hydraulique selon ISO 4406 (C) : classe 20/18/15 ³⁾		
plage de température du fluide hydraulique	°C		- 30 à + 80 avec joints NBR
			- 20 à + 80 avec joints FKM
plage de viscosité	mm ² /s		10 à 800

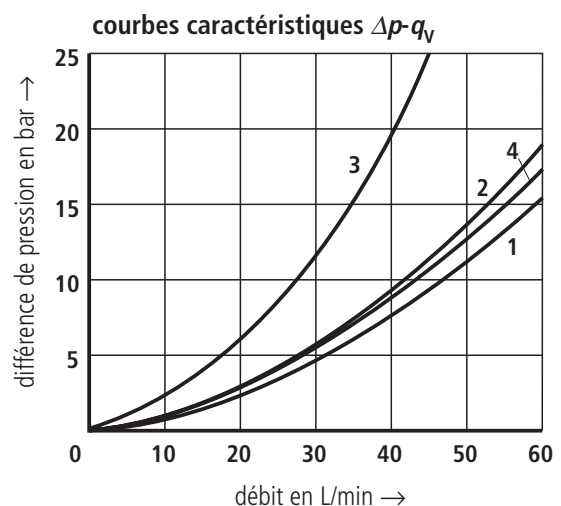
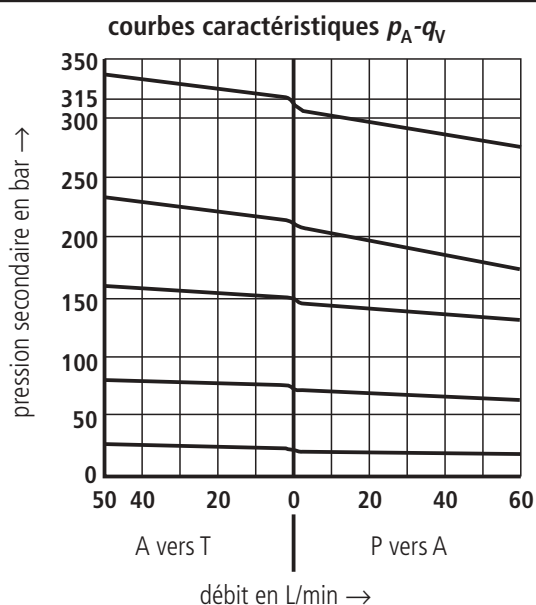
¹⁾ pour joints NBR et FKM

²⁾ uniquement pour joints FKM

³⁾ Les classes de pureté indiquées pour les composants doivent être maintenues dans les systèmes hydrauliques. Une filtration efficace prévient les dérangements tout en augmentant la durée de vie des composants.

Pour le choix des filtres, se référer aux notices RF 50 070, RF 50 076 et RF 50 081.

Courbes caractéristiques (mesurées avec HLP46 à $\vartheta_{fluide} = 40 \text{ °C} \pm 5 \text{ °C}$)



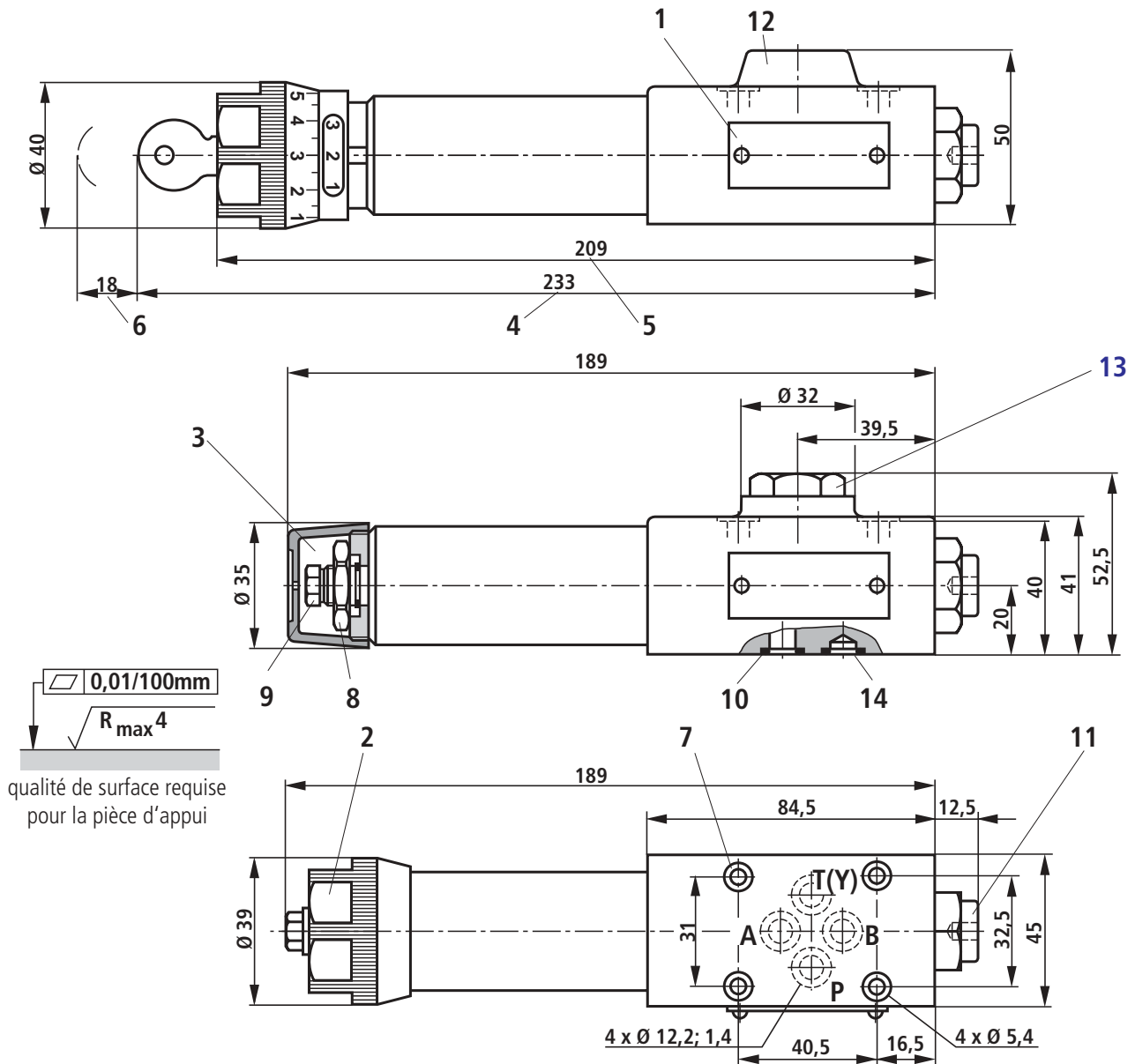
Remarque :

Pour les pressions de réglage plus basses, l'allure de la courbe conforme au niveau de pression reste maintenue.

Les courbes caractéristiques pour la fonction de réduction de pression s'appliquent à la pression atmosphérique à la sortie sur toute la plage de débit.

- 1 P vers A (différence de pression min.)
- 2 A vers T (Y) (différence de pression min.)
- 3 Δp uniquement par clapet de non-retour
- 4 Δp par clapet de non-retour et section de commande entièrement ouverte

Cotes d'encombrement (en mm)



- 1 plaque signalétique
- 2 organe de réglage "1"
- 3 organe de réglage "2"
- 4 organe de réglage "3"
- 5 organe de réglage "7"
- 6 espace requis pour retirer la clé
- 7 perçages de fixation de valve
- 8 contre-écrou, 24/plats

- 9 six pans, 10/plats
- 10 joints identiques sur orifices A, B, P, T(Y)
- 11 raccord manométrique G 1/4 prof. 12, six pans creux 6/plats
- 12 sans clapet de non retour
- 13 avec clapet de non-retour
- 14 orifice B sans fonction

Embases de distribution

G 341/01 (G 1/4)

G 342/01 (G 3/8)

G 502/01 (G 1/2)

selon notice RF 45 052 et

vis de fixation de valve

4 unités M5 x 50 DIN 912 - 10.9,
couple de serrage $M_A = 8,9 \text{ Nm}$,

à commander séparément.

filetage gaz (G..) selon ISO 228/1

Bosch Rexroth AG Industrial Hydraulics

D-97813 Lohr am Main
Zum Eisengießer 1 • D-97816 Lohr am Main
Telefon 0 93 52 / 18-0
Telefax 0 93 52 / 18-23 58 • Telex 6 89 418-0
eMail documentation@boschrexroth.de
Internet www.boschrexroth.de

Bosch Rexroth S.A.S.

BP 101 • F-69634 Vénissieux Cedex
91, bd. Irène-Joliot-Curie • F-69634 Vénissieux
téléphone : +33 (0)4 78 78 52 52
télécopie : +33 (0)4 78 78 68 90
vx.marketing@boschrexroth.fr
www.boschrexroth.fr

Les données contenues dans ce document servent exclusivement à la description du produit. Il ne peut être tiré argument d'aucune des indications portées au présent document quant aux propriétés précises ou à une adéquation du produit en vue d'une application précise. Ces indications ne dispensent pas l'utilisateur d'une appréciation et d'une vérification personnelles. Il convient de tenir compte du fait que nos produits sont soumis à un processus naturel d'usure et de vieillissement.