

Pompes à pistons radiaux, modèles R et RG

Les pompes à pistons radiaux sont constituées d'ensembles cylindre-piston disposés en étoile et commandés par clapet. La possibilité d'associer jusqu'à 6 étoiles en parallèle permet d'obtenir des débits plus élevés.

Généralement, l'entraînement est assuré par un moteur électrique relié à la pompe par l'intermédiaire d'une lanterne et d'un accouplement.

Le carter de pompe fermé permet le montage dans un réservoir (groupe hydraulique) ou bien hors du réservoir (motopompe). La possibilité de doter une pompe à pistons radiaux de plusieurs sorties pression (pour obtenir plusieurs débits identiques ou différents) peut s'avérer particulièrement intéressante. Le modèle RG à paliers lisses est utilisé dans des

conditions d'utilisation extrêmes pour augmenter la durée de vie des paliers. La possibilité de monter des blocs de raccordement et des ensembles de distribution sur le couvercle des groupes hydrauliques permet de réaliser des circuits de commande compacts.



Type d'appareil: Pompe à pistons radiaux

Exécution: Pompe individuelle
Motopompe
Groupe hydraulique

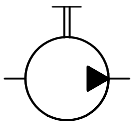
$P_{\max i}$: 700 bar

$Q_{\max i}$: 91,2 l/min
($V_{\text{théo}} = 64,18 \text{ cm}^3/\text{tr}$)

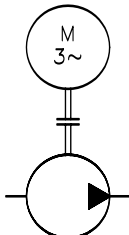
$V_{\max i \text{ réserv.}}$: env. 470 l

Symbole

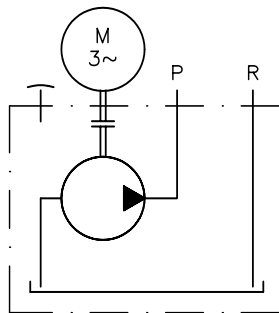
pompe individuelle



motopompe

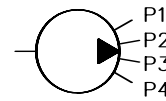


groupe hydraulique

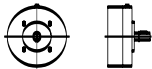
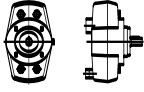

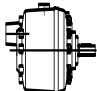
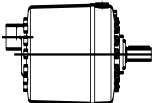
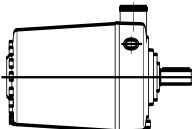


pompe dotée de plusieurs sorties pression

(exemple: pompe individuelle)



Modèles de base et paramètres principaux

Groupe	Nombre de cylindres	Modèle de base R.. (débit Q_{pompe} (l/min), valeur approximative pour 1450 tr/min) et pression maxi. p_{maxi} (bar) ¹⁾					
		700 bar	550 bar	450 bar	250 bar	160 bar	
7631		2	R 0,18	R 0,28	R 0,43	R 0,92	
		3	R 0,27	R 0,42	R 0,64	R 1,35	
		5	R 0,46	R 0,7	R 1,08	R 2,27	
6010		1	R(G) 0,3	R(G) 0,5	R(G) 0,8	R(G) 1,7	R(G) 2,2
		2	R(G) 0,6	R(G) 1,0	R(G) 1,6	R(G) 3,3	R(G) 4,4
		3	R(G) 0,9	R(G) 1,5	R(G) 2,5	R(G) 5,1	R(G) 6,5
6011		5	R(G) 1,4	R(G) 2,6	R(G) 4,2	R(G) 8,3	R(G) 10,9
		7	R(G) 2,1	R(G) 3,7	R(G) 5,8	R(G) 11,8	R(G) 15,3
6012		10	R(G) 2,7	R(G) 5,3	R(G) 8,2	R(G) 16,8	R(G) 21,7
		14	R(G) 4,0	R(G) 7,4	R(G) 11,6	R(G) 23,5	R(G) 30,4
6014		20	R(G) 6,1	R(G) 11,0	R(G) 17,4	R(G) 35,0	R(G) 43,4
		28	R(G) 8,0	R(G) 15,0	R(G) 23,0	R(G) 47,0	R(G) 60,8
6016		42	R(G) 12,7	R(G) 22,0	R(G) 34,5	R(G) 70,0	R(G) 91,2

Autres caractéristiques

Groupe	Puissance d'entraînement P_N (kW) ²⁾	Taille du réservoir (au choix) V_{utile} (l)
7631	0,25...0,55	6...45
6010	0,25...3	6...80
6011	0,55...5,5	6...160
6012	2,2...11	20...160
6014	5,5...22	80...450
6016	11...30	120...450

¹⁾ Les valeurs spécifiées ici ne représentent qu'une partie des nombreuses combinaisons possibles.

²⁾ Moteur normalisé version IM B 35 pour les motopompes, ou IM B 5 pour les groupes hydrauliques.

Exemples de commande
R 5,8

Pompe individuelle, groupe 6011,

$Q_{pompe} = 5,8$ l/min pour 1450 tr/min, $p_{maxi} = 450$ bar

R 4,0/M 7,5

Motopompe, groupe 6012,

$Q_{pompe} = 4,0$ l/min, $p_{maxi} = 700$ bar, moteur flasqué $P_N = 7,5$ kW

Autres exécutions

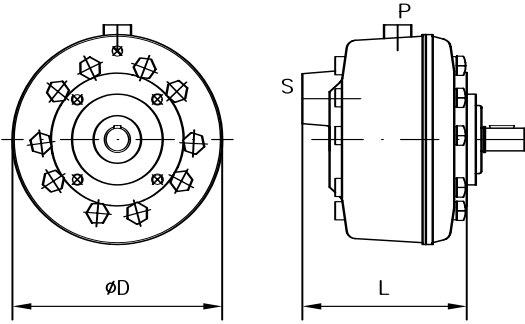
- Motopompes et groupes hydrauliques également disponibles sans moteur
- Version couvercle pour montage dans des réservoirs fournis par l'utilisateur
- Exécution avec plusieurs orifices pression
- Un ou deux cylindres sortis séparément (Q_{maxi} 4,4 l/min)
p. ex. pour l'alimentation d'un circuit pilote
- Valve de mise à vide intégrée avec deux orifices pression
- Exécution avec entraînement à courant continu (groupe 6011 uniquement)

R 11,0/B 75 A 550 - V 15

Groupe hydraulique se composant d'une pompe à pistons radiaux, groupe 6014, $Q_{pompe} = 11,0$ l/min, $p_{maxi} = 550$ bar, d'un réservoir B 75 (V_{utile} env. 80 l), d'un bloc de raccordement (référence A..) avec limiteur de pression (550 bar) et d'un moteur électrique $P_N = 15$ kW

Dimensions

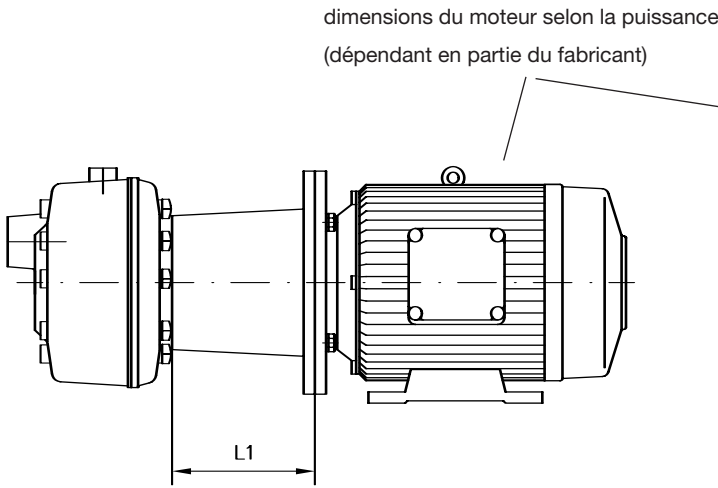
Pompe individuelle



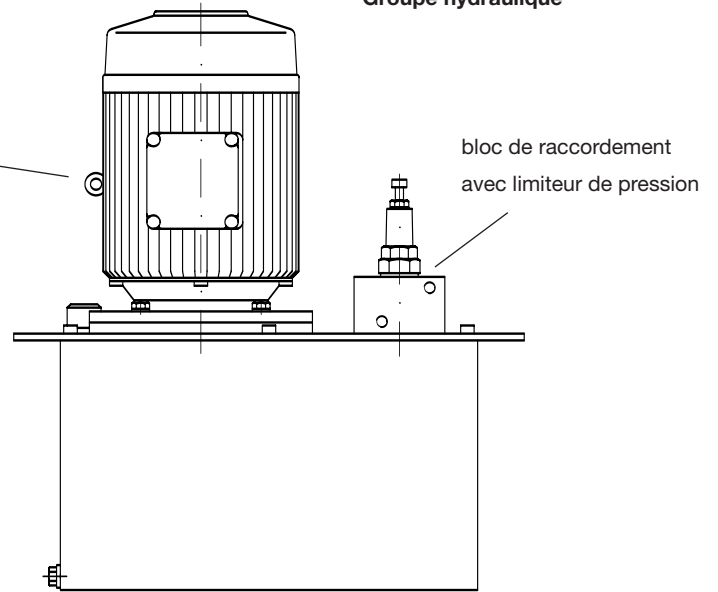
Groupe	D	L	L1 _{max}	m (kg) ³⁾
7631	130	53	109	3,2
6010	174	82,5	113	3,1
6011	185	86	155	5,8
6012	185	146	188	10,5
6014	218	250	188	24,2
6016	238	311	212	39,1

3) Poids de la pompe individuelle

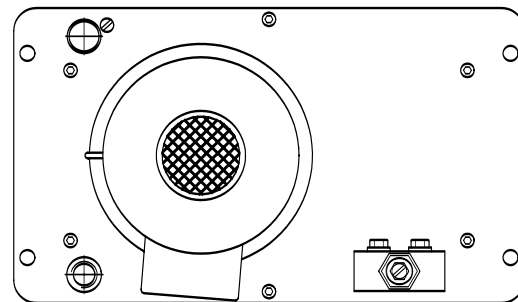
Motopompe



Groupe hydraulique



Toutes les cotes en mm, sous réserve de modifications!



Taille	B6	B13	B20	B30	B40	B50	B75	B100	B160	B250	B400
H	230	230	320	320	320	403	478	536	666	575	825
B	253	368	368	448	448	600	600	650	650	1000	1000
T	315	260	260	320	440	420	420	500	500	600	600
V _{maxi} réserv. (l)	9,3	17	25	39	55	85	107	152	193	309	469

