

Pompes à deux étages, modèle RZ

Les pompes à deux étages se composent d'un étage haute pression (pompe à pistons radiaux HP) et d'un étage à basse pression rapporté (pompe à engrenages BP). Généralement, l'entraînement est assuré par un moteur électrique relié à la pompe par l'intermédiaire d'une lanterne et d'un accouplement.

La possibilité de monter des valves à deux étages et des ensembles de distribution sur le couvercle des groupes hydrauliques permet de réaliser des circuits de commande compacts (p. ex. pour des presses).

Type d'appareil: Pompe à deux étages (pompe à pistons radiaux et pompe à engrenages)

Exécution: Pompe individuelle
Motopompe
Groupe hydraulique

$p_{\max i}$: 700 bar (pompe à pistons radiaux)
150 bar (pompe à engrenages)

$Q_{\max i}$: Pompe à pistons radiaux
91,2 l/min (haute pression)
($V_{\text{théo}} = 64,18 \text{ cm}^3/\text{tr}$)
Pompe à engrenages
135 l/min (basse pression)
($V_{\text{théo}} = 89,6 \text{ cm}^3/\text{tr}$)

$Q_{\max i}$ réserv.: env. 470 l



Modèles de base et paramètres principaux

Haute pression (analogue à la pompe Type R)

Modèle de base RZ..avec

Groupe	Débit Q_{pompe} (l/min), valeur approx. pour 1450 tr/min et pression maxi $p_{\max i}$ (bar) ¹⁾		
	700 bar	450 bar	250 bar
7631	RZ 0,18...	RZ 0,64...	RZ 2,27...
6910	RZ 0,9...	RZ 2,5...	RZ 5,1...
6911	RZ 1,4...	RZ 5,8...	RZ 11,8...
6912	RZ 2,7...	RZ 8,2...	RZ 16,8...
6914	RZ 8,0...	RZ 23,0...	RZ 47,0...
6916	RZ 12,7...	RZ 34,5...	RZ 70,0...

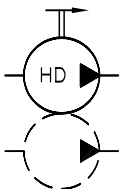
Basse pression (pompe à engrenages)

Taille	Q_{pompe} (l/min) et pression maxi $p_{\max i}$ (bar) ¹⁾		
	120 bar	80 bar	40...60 bar
/1	5,2	8,8	11,3
/2	12,3	16	37
/3	24	110	135

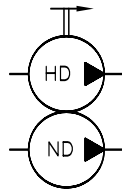
¹⁾ Les valeurs spécifiées ici ne représentent qu'une partie des nombreuses combinaisons possibles.

Symbole

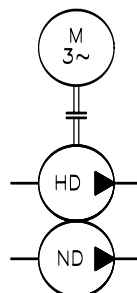
Pompe individuelle étage haute pression uniquement, l'étage basse pression étant fourni par l'utilisateur



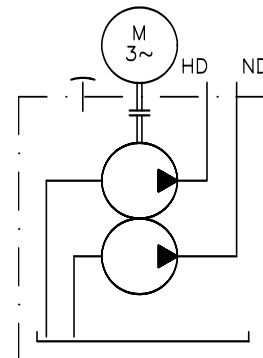
Pompe individuelle, étages haute et basse pression



Motopompe



Groupe hydraulique



Autres caractéristiques

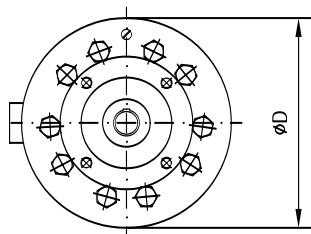
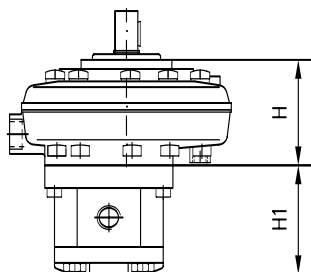
Groupe	Puissance d'entraînement maxi. admissible P_N (kW) ²⁾	Combinaison avec des pompes à engrenages de taille	Taille du réservoir (au choix) V_{utile} (l) ³⁾
7631	1,5	1	13 ... 42
6910	3	2	22 ... 80
6911	11	2 et 3	32 ... 400
6912	11	2 et 3	60 ... 400
6914	22	2 et 3	100 ... 400
6916	30	2 et 3	100 ... 400

Exemples de commande
RZ 2,5/2

Pompe individuelle, étage haute pression $Q_{HP} = 2,5$ l/min pour 1450 tr/min, $p_{maxi} = 450$ bar, schéma de raccordement de la pompe à engrenages (taille 2) (la pompe à engrenages est fournie par l'utilisateur)

RZ 0,9/2 - 16/B 75 NE 20 - 650/30 - V 1,5

Groupe hydraulique se composant d'une pompe à deux étages, étage haute pression $Q_{HP} = 0,9$ l/min, $p_{maxi} = 650$ bar, étage basse pression $Q_{BP} = 16$ l/min, d'un réservoir B 75 (V_{utile} env. 80 l), d'une valve à deux étages flasquée modèle NE (haute pression 650 bar, basse pression 30 bar) et d'un moteur électrique $P_N = 1,5$ kW

Dimensions
Pompe individuelle


Groupe	H	D	m (kg)
7631	58	130	3,1
6910	85,5	175	3,1
6911	85	185	6,3
6912	125	185	10,5
6914	221	218	23,9
6916	320	238	39,1

Pompe à engrenage

Groupe	H1	m (kg)
/1	70 ... 86	1,2
/2	96 ... 132	3,1
/3	140 ... 178	8,4

Toutes les cotes en mm, sous réserve de modifications!

Autres exécutions

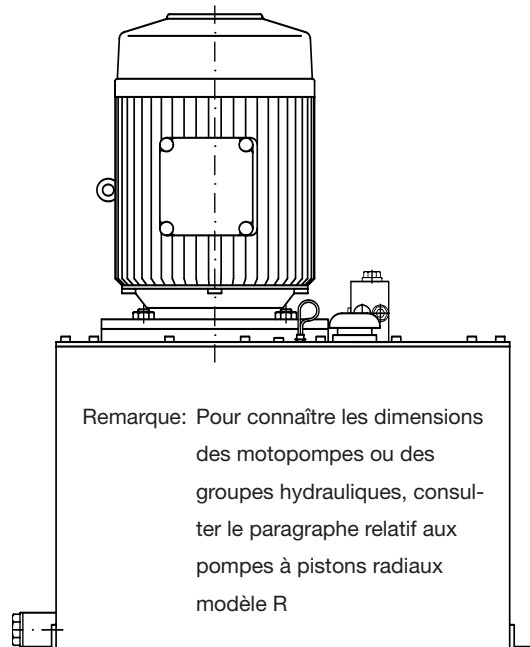
- Motopompes et groupes hydrauliques également disponibles sans moteur
- Version couvercle pour montage dans des réservoirs fournis par l'utilisateur
- Exécution de l'étage haute pression avec bride de fixation SAE à 2 trous (p. ex. pour la série VICKERS 20V, 25V) (modèle RF)
- Version avec palier lisse pour durée de vie élevée (modèle RGZ...)

²⁾ Moteur normalisé version IM B 35 pour les motopompes, ou IM B 5 pour les groupes hydrauliques.

³⁾ Taille minimum déterminée par la hauteur de la pompe.

RZ 8,0/3 - 110

Pompe individuelle, étage haute pression $Q_{HP} = 8,0$ l/min, $p_{maxi} = 700$ bar, pompe à engrenages (taille 3), $Q_{BP} = 110$ l/min, $p_{maxi} = 80$ bar (Attention: respecter la puissance d'entraînement maximale admissible!)

Groupe hydraulique

Informations complémentaires

- Pompes à deux étages, modèle RZ D 6910
- Motopompes et groupes hydrauliques, modèle RZ D 6910 H
- Pompes à pistons radiaux, modèle R e RG D 6010
- Groupes hydrauliques, modèle R e RG D 6010 H
- Pompes à deux étages, modèle RF D 7410

- Valves à deux étages, modèle NE D 7161
- Valves de commutation, modèle CR D 7150
- Voir également « Appareils conçus pour des cas d'utilisation spécifiques » (commandes de presse, appareils pour pressions jusqu'à 700 bar)

Pour connaître les chapitres et pages correspondant aux appareils mentionnés en complément, se reporter à l'index des modèles cités.